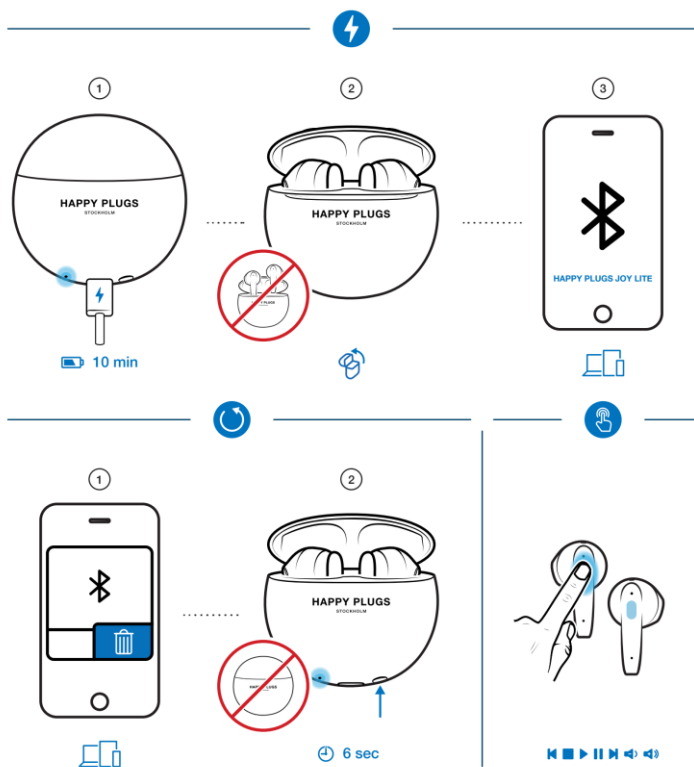


Happy Plugs Joy Lite – belaidės ausinės



PRIJUNGIMAS IR NAUDOJIMAS

1. Prieš naudodami JOY LITE įkraukite jį mažiausiai 10 minučių.
2. Atidarykite ausinių dėklą ir laikant ausines dėkle, įjunkite poravimo režimą.
3. Pasirinkite „Happy Plugs Joy Lite“ savo telefone/įrenginyje Bluetooth skiltyje. Dabar jūsų ausinės paruoštos naudoti.

ATSIJUNGIMAS NUO ĮRENGINIO

1. Ištrinti „Happy Plugs Joy Lite“ iš savo Bluetooth įrenginių sąrašo.
2. Įsitikinti, kad įkrovimo dėklas yra įkrautas. Įdėkite ausines į įkrovimo dėklą.
3. Atidarę įkrovimo dėklo dangtį paspauskite ir palaikykite 6 sekundes mygtuką įkrovimo dėklo apačioje kol LED sumirksės 7 kartus.

Ausinės dabar nustatytos iš naujo ir paruoštos susieti su jūsų įrenginiu. Tiesiog sekite „Prijungimas ir naudojimas“ žingsnius.

SKAMBUČIAI

Naudojant JOY LITE telefono skambučiams, abi ausinės yra aktyvios. Jei skambučio metu norite naudoti tik vieną ausinę, paskambinus, įdėkite kitą ausinę į įkrovimo dėklą ir uždarykite jo dangtį.

VALDYMAS PASPAUDIMAIS

DEŠNINĖ AUSINĖ:

- ×1 Leisti / pristabdyti
- ×2 Kitas takelis
- ×3 Ankstesnis takelis

- ×1 Atsiliepti į skambutį / Skambučio pabaiga
- ×2 Atmesti skambutį
- 2s Priimti skambutį ir baigti pirmąjį skambutį

2s Siri / Google Assistant

KAIRINĖ AUSINĖ:

- ×1 Pagarsinti
- ×2 Patildyti

ĮKROVIMO DĖKLO MYGTUKAS

- ×1 Baterijos būseną
- 6s Iš naujo nustatyti ausines

BATERIJOS LEMPUTĖ

- 0–20% Raudona
- 20–80% Mėlyna
- 80–100% Žalia

Visas instrukcijas ir DUK rasite adresu:
help.happyplugs.com